

# 仙台 服務行動不便者 住宿設施指南

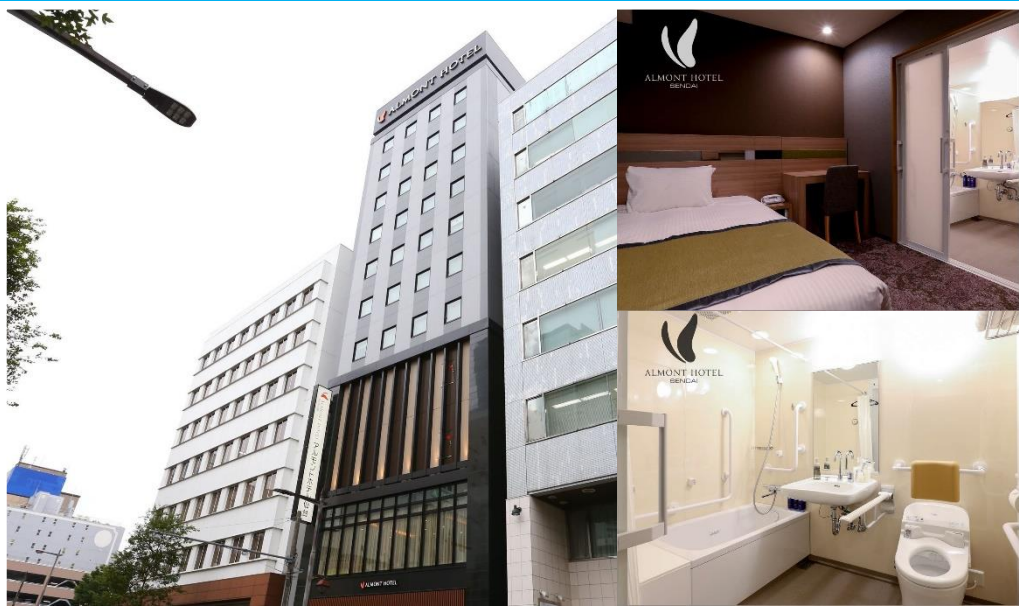
2020.03



- 本指南，是為作為選擇店面或設施時的參考，向住宿設施進行聽取調查製作的。
- 因應服務內容的不同，有可能需要預約、服務內容變更或結束。詳細請直接向各設施詢問。
- 由於新型冠狀病毒的影響，營業時間有變更或臨時休息的可能性。請直接向各設施詢問。

## 圖例

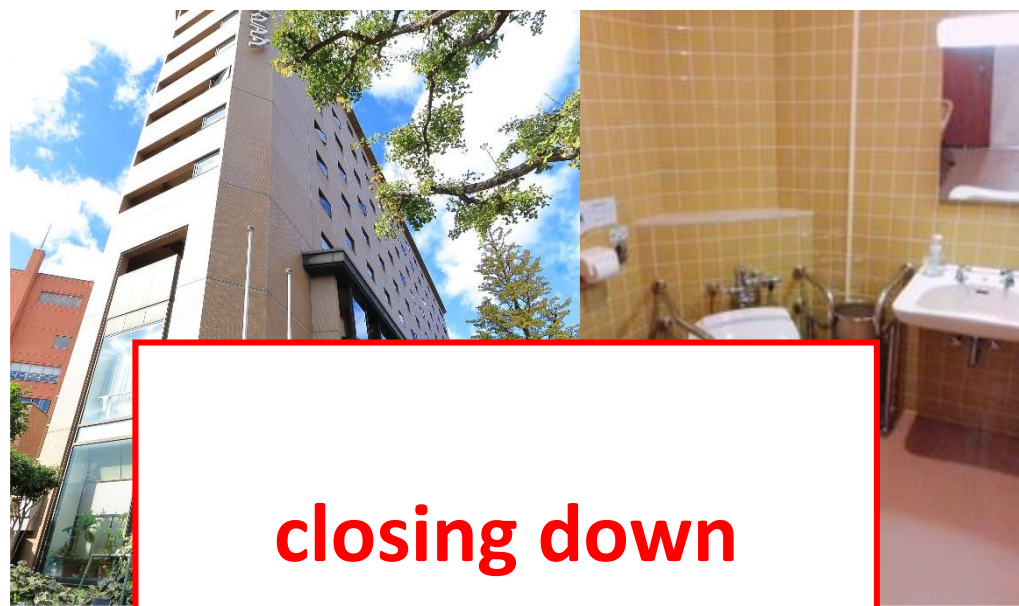
- 符合
- △ 一部分符合
- × 不符合
- 🏠 地址
- ☎ 電話號碼
- 💻 網址
- 🕒 營業時間  
休息日
- 💰 餐點平均價格
- 💬 員工可對應的語文
- ☰ 菜單及介紹可對應的語文
- 📶 Wi-Fi
- 💳 信用卡
- ♿ 身障者停車位
- ♿ 共同空間有無障礙洗手間
- ♿ 共同空間有提供租賃輪椅
- 🛏 適合行動不便者方便使用的客房



○	○	○	○	1台	1間(最多2人)

アルモントホテル仙台  
**仙台阿爾蒙特飯店**

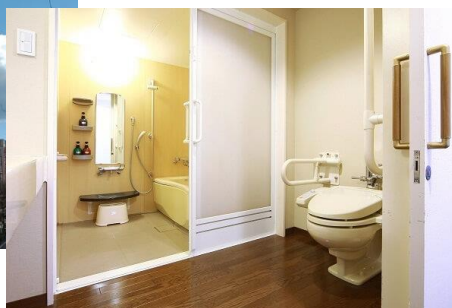
	仙台市青葉區中央3-4-10
	022-212-6551
	<a href="https://www.almont.jp/sendai/">https://www.almont.jp/sendai/</a>
	入住 14:00 退房 11:00
	8,000日元
	日語、英語
	日文、英文



○	○	×	○	1台	×

ホテル法華俱樂部仙台  
**法華俱樂部酒店仙台**

	仙台市青葉區本町2-11-30
	022-224-3121
	<a href="https://www.hokke.co.jp/sendai/">https://www.hokke.co.jp/sendai/</a>
	入住 14:00 退房 11:00
	日元
	日語
	日文



○	○	○	○	5台	5間(1間最多2人)

ホテルメトロポリタン仙台

### JR東日本大都會大飯店仙台

仙台市青葉區中央1-1-1

022-268-2525

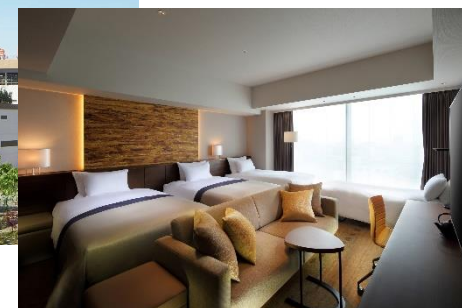
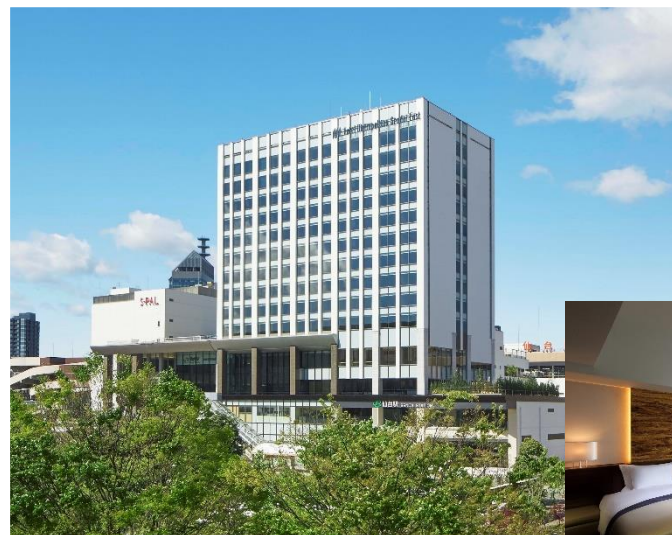
<https://sendai.metropolitan.jp/>

入住 15:00 退房 12:00

32,000日元(雙床房一間)

日語、英語

日語、英文、中文(簡體字、繁體字)、韓文



○	○	○	○	2台	2間(1間最多3人)

ホテルメトロポリタン仙台イースト

### JR東日本大都會大飯店仙台東

仙台市青葉區中央1-1-1

022-268-2525

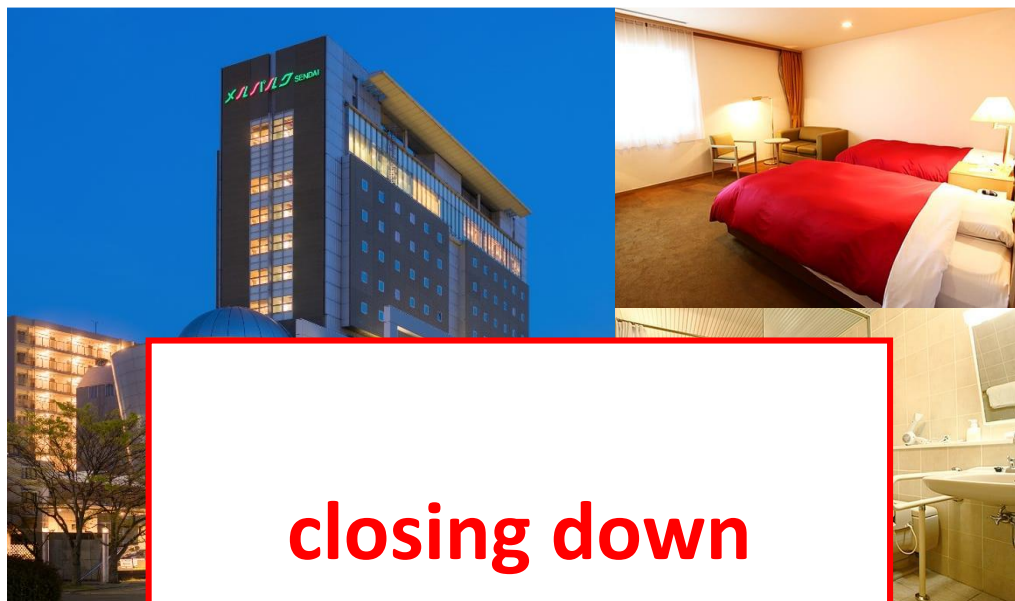
<http://east-sendai.metropolitan.jp/>

入住 15:00 退房 10:00

41,000日元(雙床房一間)

日語、英語

日語、英文



**closing down**

○	○	○	○	○	○
				5台	1間(最多3人)

ホテルメルパルク仙台 Hotel Mielparque Sendai

### 仙台舒適飯店

仙台市宮城野區榴岡5-6-51

022-792-8111

<https://www.mielparque.jp/sendai/>

入住 15:00 退房 11:00

6,000日元~

日語 日文

無障礙客房的入口寬敞，提供足夠的空間給輪椅移動。浴室地板平整，設有扶手。床的尺寸：雙人床(120x200cm)2個+沙發床 空間:40㎡ 房間門口的寬度:90cm 浴室門口:95cm 床與床的間隔:70cm



○	○	×	○	○	×
				3台	

江陽グランドホテル

### 江陽格蘭飯店

仙台市青葉區本町2-3-1

022-267-5111

<http://www.koyogh.jp/index.php>

入住 14:00 退房 11:00

13,750日元

日語、英語 日文、英文

## 住宿設施(旅館)



○	○	×	○	4台	1間(最多6人)

伝承千年の宿 佐勘

## 傳承千年之宿 佐勘日式旅館

仙台市太白區秋保町湯元字藥師28

022-398-2233

<https://www.sakan-net.co.jp/>

入住 15:00 退房 11:00  
休息日:旅館休館日

23,000日元

日語、英語

日文、英文

## 住宿設施



○	○	×	○	3台	×

仙台國際ホテル

## 仙台國際飯店

仙台市青葉區中央4-6-1

022-268-1111

<http://www.tobu-skh.co.jp/>

入住 15:00 退房 11:00

雙床房17,600日元~ 雙人房19,800日元~ (1間的費用, 另需稅金)

日語、英語

日文、英文

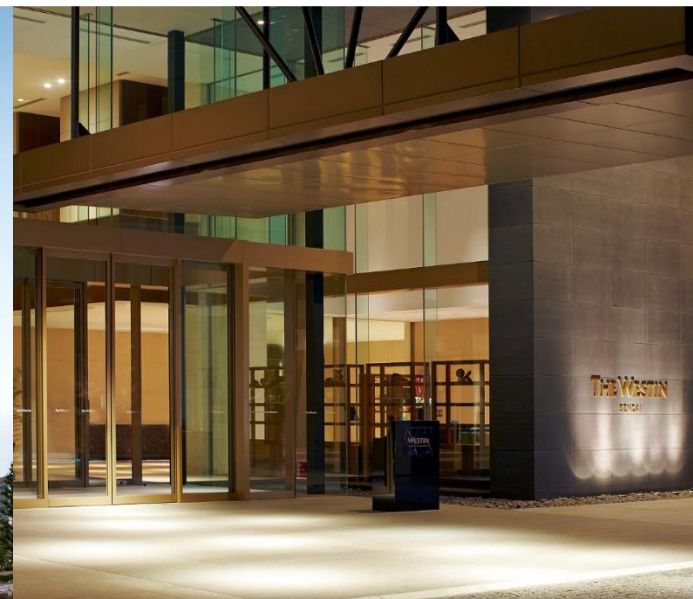


○	○	○	○	4台	1間(1間最多3人)

仙台ロイヤルパークホテル

## 仙台皇家花園飯店

	仙台市泉區寺岡6-2-1
	022-377-2111
	<a href="https://www.srph.co.jp/">https://www.srph.co.jp/</a>
	入住 15:00 退房 11:00 休息日：飯店休館日
	19,360日元~(無障礙雙床房2人使用時每1人的費用)
	日語、英語、中文
	日文、英文



○	○	○	○	3台	3間(1間最多2人)

ウエスティンホテル仙台

## 仙台威斯汀飯店

	仙台市青葉區一番町1-9-1
	022-722-1234
	<a href="https://www.the-westin-sendai.com/">https://www.the-westin-sendai.com/</a>
	入住 15:00 退房 12:00
	26,000日元~(另需稅金和服務費)
	日語、英語
	日文、英文、中文(簡體字)